

[창의놀이 연간자료 안내]

■ 연간 자료는 아래와 같이 구성되어 있습니다.

M·E·N·S·A
TOV+ORY

토브토리 창의놀이 2025년 Step3 연간교육계획안

일	활동 교구 명	주제	소주제
3	게임멘사 로드 불록	유치원과 친구	우리 반의 모습 우리 반 생활 우리 반 새로운 선생님 함께 하는 우리 반
4	게임멘사 유니버스	봄과 동식물	따스한 봄 날씨 따스한 봄 풍경 궁금한 동식물 생활 속 다양한 동식물 자연과 함께하는 우리
5	게임멘사 쟁 투 쟁	나와 가족	소중한 나의 몸과 마음 소중한 나 소중한 우리 가족 다양한 가족
6	게임멘사 스퀘어스	우리 동네	정겨운 우리 동네 모습 정겨운 우리 동네 생활 정겨운 우리 동네 사람들 정겨운 우리 동네 기관
7	게임멘사 워드랜드	건강한 여름 생활	청량한 여름 날씨 청량한 여름 풍경 안전한 여름 생활 깨끗한 환경과 나 건강하고 맛있는 음식
8	게임멘사 레드스톱	교통기관	다양한 교통기관 교통기관의 변화 교통 통신과 즐거운 교통 생활 미래의 교통기관

1. 연간 교육계획안

- 교구명칭, 이미지, 누리과정 주제, 소주제 표기
- 연간 운영되는 **교구와 주제의 배치** 한 눈에 파악하기 좋은 자료입니다.
- '연간 월간계획안'의 내용과 중복되어 2026년도부터는 '연간 교육계획안'으로 통합 제공됩니다.

토브토리 창의놀이 2025년 Step1 1월 교육계획안

일	활동 교구 명	주제	소주제
1	게임멘사 스퀘어스	생활터전	생활 속 여러 도구 동작하는 도구 내가 좋아하는 도구 안전한 도구 사용

▲ 기존 연안에 포함되어 있는 월간계획안 (매월 업로드 되는 월간계획안과 다른 내용입니다.)

M·E·N·S·A
TOV+ORY

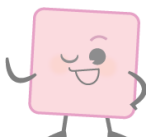
토브토리 창의놀이 2025년 Step3 연간활동목표

※ 본 교육계획안의 주제와 내용은 교육의도와 전개방법에 따라 변경될 수 있으며, 원 내 사정에 맞춰 변경해 활동하시기 바랍니다.

일	교구 명	수차	활동목표
3	게임멘사 로드 불록	1	게임멘사 로드 불록의 구성을 이해한다.
		2	완성된 게임판을 보고 게임 규칙을 예측 해본다.
		3	정해진 규칙을 지키며 도전과제를 해결한다.
		4	한 교구를 이용해 다양한 방법으로 활동할 수 있음을 인지하고 참여한다.
4	게임멘사 유니버스	1	게임멘사 유니버스의 교구를 탐색하여 지구여행 설명지 카드를 해결한다.
		2	우주여행 설명지 카드를 이해하고 도전과제를 해결해 본다.
		3	행성탐사 설명지 카드를 이해하고 힌트를 보고 도전과제를 해결한다.
		4	게임멘사 유니버스 기본 방법으로 활동을 한다.
5	게임멘사 쟁 투 쟁	1	게임멘사 쟁 투 쟁 구성과 교구 특성을 알고 색 주사위 규칙을 이해한다.
		2	모양 주사위에 있는 모양을 이해하고 조건에 맞는 보석을 찾는다.
		3	주사위 2개의 조건을 정확히 인지하고 가까운 위치의 보석을 찾는다.
		4	기준에 사용하던 게임판과 새로운 게임판의 차이점을 인지하고 활동한다.
6	게임멘사 스퀘어스	1	사각형의 특성(꼭짓점, 변)에 대해 이해하고 게임타일을 연결해본다.
		2	꼭짓점과 변 규칙을 이용하여 알맞게 길을 연결해본다.
		3	규칙에 맞게 직공과 게임멘사 스퀘어스 활동을 한다.
		4	새로운 활동방법을 이해하고 활동에 적극적으로 참여한다.
7	게임멘사 워드랜드	1	게임멘사 워드랜드를 탐색하고 질문에 맞게 알맞은 답을 찾는다.
		2	게임판 속 길 모양을 보고 알맞게 길을 연결한다.
		3	도전과제 답지와 똑같이 게임판을 완성하고 규칙을 유추한다.
		4	완성된 게임판을 보고 연결되는 것과 연결되지 않은 것을 찾을 수 있다.
8	게임멘사 레드스톱	1	게임멘사 레드 스톱 구성을 이해하고 게임판을 알맞게 완성한다.
		2	게임블록 이동규칙에 대해 이해한다.
		3	답지 구성을 이해하고 답지를 보여 게임블록을 알맞게 움직인다.
		4	게임블록을 여러 가지 방법으로 움직여 보여 도전과제를 해결한다.

2. 연간 활동목표

- 교구명칭, 주차별 활동목표 표기
- 매월 주차별로 운영되는 활동의 **목표**를 파악하기 좋은 자료입니다.



[창의놀이 연간자료 안내]

■ 연간 자료는 아래와 같이 구성되어 있습니다.

STEP3 활동 계획안						
(월)	생강주제	교구	주차별 활동			
			1주차	2주차	3주차	4주차
3	유지력과 친구	보드블록	경쟁자가 있을 지켜요! 경쟁자가 올라간 길을 정복해 보세요! 그리고 제시된 그림과 똑같이 길을 완성해 보세요!	출발! 경쟁자! 도둑자가 빠져나가지 못하도록 길지와 똑같이 게임판을 완성해 보세요!	도둑자를 막아라! 힌트를 보고 도둑자가 빠져나가지 못하도록 길을 지켜주세요!	소방차가 출동해요! 불이 있어도 소방차가 건물에 도착할 수 있도록 길을 이어주세요!
4	봄과 동식물	유니버스	마나요 지구여행! 교구를 탐색하고 지구여행 탐험지 카드를 배열해 보세요!	마나요 우주여행! 우주여행 탐험지 카드를 배열해 보세요!	마나요 행성탐사! 행성 탐사 탐험지 카드를 배열해 보세요!	우주선을 타고 떠나는 모험! 기차만 먼저 도착과제를 해결해 보세요! 많은 점수를 획득한 친구가 승리!

3. 연간 활동내용

- 주제, 교구명, 이미지, 주차별 활동제목 및 활동내용 표기
- 해당 월 교구를 이용하여 매주 어떤 교육활동이 진행되는지 **활동내용**을 파악하기 좋은 자료입니다.

[매월 업로드 자료 안내]

■ 아래와 같은 내용이 필요하시다면 [루츠템 사이트](#)에 매월 업로드되는 **교육자료를 확인**해주시길 바랍니다.

토보토리 창의놀이 Step3 3월 계획안

월	1주	2주	3주	4주
주제	유지력과 친구	유지력과 친구	유지력과 친구	유지력과 친구
교구	보드블록	보드블록	보드블록	보드블록
주요 활동	경쟁자가 있을 지켜요! 경쟁자가 올라간 길을 정복해 보세요! 제시된 그림과 똑같이 길을 완성해 보세요!	출발! 경쟁자! 도둑자가 빠져나가지 못하도록 길지와 똑같이 게임판을 완성해 보세요!	도둑자를 막아라! 힌트를 보고 도둑자가 빠져나가지 못하도록 길을 지켜주세요!	소방차가 출동해요! 불이 있어도 소방차가 건물에 도착할 수 있도록 길을 이어주세요!

○ 월간 교육계획안



○ 주차별 교육계획안



○ 놀이이야기



○ 4주차 수업업 PPT



○ 워크북 정답 해설지



○ 활동자료 (A3 인쇄용)